

# ••• Conseil d'Administration Année 2017

## MEMBRES ÉLUS - BUREAU



**Alain DE CHAMBORANT**  
Président

Fin mandat 2018



**Élisabeth LEQUEUX**  
1<sup>ère</sup> Vice-présidente

Fin mandat 2017



**Bruno NOUVET**  
2<sup>e</sup> Vice-président

Fin mandat 2018



**Dominique MOREAU**  
Trésorier

Fin mandat 2017



**Éric BELLIOU**  
Trésorier Adjoint

Fin mandat 2017



**Anne PANCHOUT**  
Secrétaire Générale

Fin mandat 2017



**Marc DESCAMPS**  
Secrétaire Adjoint

Fin mandat 2017



**Sébastien CALEGARI**

Fin mandat 2018



**Stéphane COUTANT**

Fin mandat 2018



**Olivier DELEVINGNE**

Fin mandat 2017



**Claire FERRER TOCCHIO**

Fin mandat 2019



**Béatrice FOLDES**

Fin mandat 2018



**Véronique KOURIM**

Fin mandat 2018



**Paola LUNARDELLI**

Fin mandat 2019



**Françoise MENARD**

Fin mandat 2019



**Véronique MICOLAY**

Fin mandat 2018



**Françoise SÉGOR**

Fin mandat 2019



**Christophe SENCE**

Fin mandat 2019



**François TENENBAUM**

Fin mandat 2019



**Jérôme VAILLANT**

Fin mandat 201

## MEMBRES ÉLUS - HORS BUREAU

## MEMBRES REPRÉSENTANT LA VILLE DE ST-GERMAIN-EN-LAYE



**Emmanuel LAMY** *Membre de droit*  
Maire de la Ville de Saint-Germain-en-Laye



**Maurice SOLIGNAC**  
Adjoint au Maire chargé des Finances et des Ressources Humaines



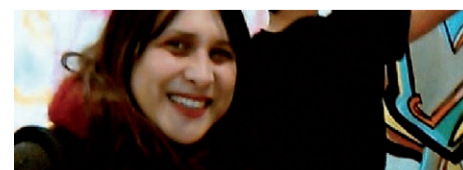
**Arnaud PERICARD**  
Adjoint au Maire chargé de la Culture



**Isabelle RICHARD**  
Adjointe au Maire chargée du Tourisme et de la Citoyenneté



**Nicolas ROUSSEAU**  
Adjoint au Maire chargé de la Prévention, de la Sécurité et de la Jeunesse et Sports



**Christine ADAM**  
Conseillère Municipale Culture

**Hervé LOHIER**  
Commissaire aux Comptes

**Fabienne MORCRETTE**  
Présidente de La Soucoupe

**Rémi LEMAIRE**  
Président de l'Agasec

**Caroline PLOUET**  
Membre du Conseil d'Administration de l'Agasec

**Vincent RULOT**  
Directeur de La CLEF

**Sameiro BARROS**  
Directrice Adjointe - Gestion Administrative et Financière - de La CLEF

**Éliane BRUNET**  
Responsable Juridique et des Affaires Sociales de La CLEF

**Les Délégués du Personnel de La CLEF**

## MEMBRES INVITÉS