

VIE ASSOCIATIVE  
2017

**LA CLEF**  
CULTURE, LOISIRS ET FORMATION

# OPERATION DELEGUES D'ACTIVITES

OBJECTIF  
**134!**

Participez à l'élection

**DU 13 NOVEMBRE  
AU 25 NOVEMBRE**



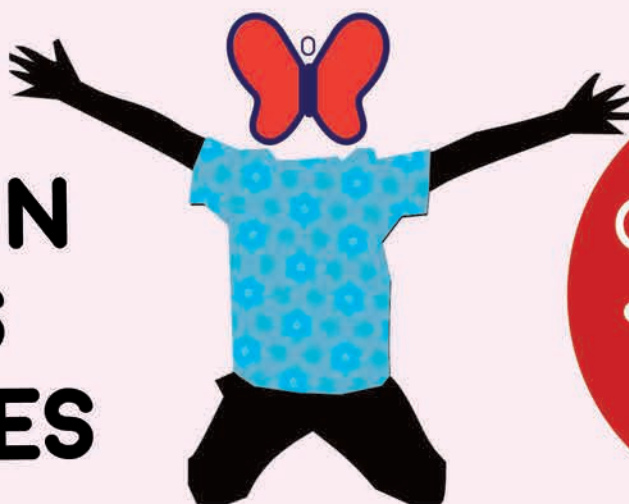
# VOUS ETES ADHERENT CETTE ANNEE A LA CLEF

Représentez votre activité à l'Assemblée Générale

**LE MERCREDI 20 DECEMBRE**

Infos auprès de vos professeurs et inscriptions  
sur les listes affichées dans le hall d'accueil

# OPERATION DELEGUES D'ACTIVITES



OBJECTIF  
**134!**

## DU 13 AU 25 NOVEMBRE 2017

La CLEF est une association d'environ 2500 adhérents. Chaque année, l'Assemblée Générale détermine les orientations, valide les comptes et vote son budget. Cette Assemblée ne pouvant accueillir 2500 personnes, ce sont les représentants élus par les adhérents qui participent : **LES DELEGUES D'ACTIVITES**

### L'ASSO LA CLEF fonctionne comme ça :

2500 adhérents

Désignent  
(du 13 au 25 novembre)



134 délégués d'activités

Participent à



L'ASSEMBLÉE  
GÉNÉRALE  
(le 20 décembre 2017)

Élit



LE CONSEIL  
D'ADMINISTRATION

Élit



LE BUREAU

Le président et 4 autres  
membres actuellement

Être **DELEGUES D'ACTIVITES** c'est :

- Représenter son activité à l'Assemblée Générale du 20/12/17
- Avoir l'opportunité de participer activement à la vie de La CLEF en étant invité aux réunions destinées à dynamiser la vie associative de La CLEF
- Recevoir régulièrement les infos de La CLEF et les transmettre aux adhérents, et... inversement !

Une commission a défini le nombre de postes à pourvoir dans chacun des grands pôles (théâtre, musique, danse, arts plastiques, spécial enfants, langues...). Ce quota permet un équilibre entre chaque pôle représenté en fonction du nombre de participants aux activités. Le total des délégués s'élèvera à 134.

Pour devenir **DELEGUES D'ACTIVITES**, c'est très simple :

Du 13 au 25 novembre, un panneau général sera accessible à tous dans le hall d'accueil de La CLEF et chaque adhérent souhaitant se porter candidat à l'élection pourra s'y inscrire.

Plus d'infos auprès de vos professeurs et de l'accueil.

Et, pour ceux qui souhaitent s'investir encore plus dans la vie associative, devenez **ADMINISTRATEUR**... Chaque année un tiers du Conseil d'Administration est renouvelé par l'Assemblée Générale.

Pour se présenter deux conditions :

- s'engager à participer aux réunions environ tous les deux mois du Conseil d'Administration
- être adhérent de La CLEF depuis au moins un an

Dépôt des candidatures par courrier adressé au Président avant le 05/12/17.  
Soyez encore plus La CLEF, soyez administrateur !