

••• Conseil d'Administration

MEMBRES ÉLUS - BUREAU



Alain DE CHAMBORANT
Président



Bruno NOUVET
Vice Président



François TENENBAUM
Trésorier



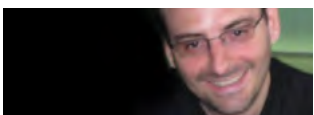
Paola LUNARDELLI
Trésorière Adjointe



Anne PANCHOUT
Secrétaire Générale



Véronique MICOLAY
Secrétaire Adjointe



Sylvain CLÉMENCEAU
Secrétaire Adjoint

MEMBRES ÉLUS - HORS BUREAU



Dominique BAUD-BERTRAND



Patrice BRAULOTTE



Muriel CHANUT



Gildas DE SEHELLES



Claire TOCCHIO



Béatrice FOLDES



Marie-Béatrice GOULFIER



Vanessa MAURY DUBOIS



Bertrand PERRIN



Françoise SÉGOR



Christophe SENCE



Eva TURAGLIO



Marie VARLET

MEMBRES REPRÉSENTANT LA VILLE DE ST-GERMAIN-EN-LAYE



Arnaud PERICARD *Membre de droit*
Maire de la Commune Nouvelle de Saint-Germain-en-Laye



Maurice SOLIGNAC
Maire-adjoint chargé des Finances



Benoît BATTISTELLI
Maire-adjoint chargé de la Culture



Christine GOTTI
Conseillère Municipale déléguée aux Bâtiments et à la Voirie



Olivier BASSINE
Conseiller Municipal



Valérie BRELURUS
Conseillère Municipale

MEMBRES INVITÉS

Hervé LOHIER
Commissaire aux Comptes

Fabienne MORCRETTE
Présidente de La Soucoupe

Alain REMOND
Membre du Conseil d'Administration de l'Agasec

Vincent RULOT
Directeur de La CLEF

Franck MICHAUT
Directeur Délégué de La CLEF

Julie INTARTAGLIA
Administratrice - Chargée de la Comptabilité, des Finances et de la Paie

Marthe LEFEBVRE
Chargée de l'Administration Générale et des Affaires Sociales

Les Représentants du Personnel de La CLEF